

NÁVOD NA RUČNÍ OPRAVU POVRCHU **T.acrylic**

INTERIÉROVÉ VÝROBKY TRACHEA S AKRYLÁTOVÝM POVRCHEM

 **Trachea**

DOMOV ZA KAŽDÝMI DVÍŘKY

T.acrylic - INSTRUKCE K UDRŽOVÁNÍ A RUČNÍ OPRAVĚ POVRCHŮ

Jemné povrchové poškození

Pečlivě očistěte poškozené místo od prachu a případných hrubých nečistot, vodou navlhčeným měkkým hadříkem.



Naneste na poškozené místo opravnou pastu Krono system MAKE-UP.

Žlutou utěrkou intenzivně leštíte opravované místo.



Následně přestříknete opravované místo zlehka přípravkem Pronto Antistatic.

Očistěte a vyleštíte plochu jemnou papírovou utěrkou.



Pokud poškození nezmizelo, celou operaci leštění opakujte, případně použijte postup odstranění hlubšího poškození za použití smirkových papírů.

Místo nakonec přetřete suchou utěrkou.



T.acrylic - INSTRUKCE K UDRŽOVÁNÍ A RUČNÍ OPRAVĚ POVRCHŮ

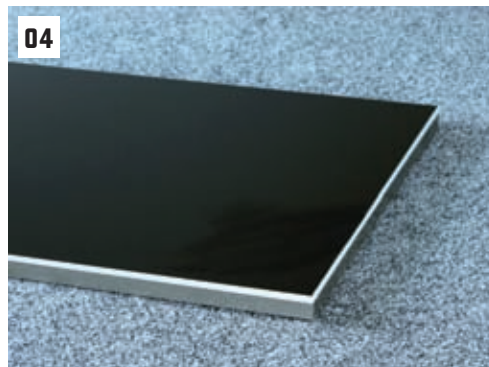
Povrchové poškození do 0,1 mm

Pečlivě očistěte poškrábané místo od prachu a případných hrubých nečistot, vodou navlhčeným měkkým hadříkem.



Před broušením povrch navlhčete vodou.

Poškrábané místo bruste krouživými pohyby dokud se poškození neztratí. K tomu použijte dle hloubky rýhy hrubší smirkový papír (P 1200) a poté jemnější smirkový papír (P 1500)



Opětovně broušené místo očistěte od prachu po broušení papírovým hadříkem.

Naneste na vybroušené místo malé množství opravné pasty Krono system MAKE-UP.



Žlutou utěrkou intenzivně leštěte opravované místo.

Následně přestříknete opravované místo zlehka přípravkem Pronto Antistatic.



Očistěte a vyleštěte plochu jemným papírovým hadříkem.



1. Abrasivní pasta Krono system MAKE-UP
2. Univerzální čisticí a leštící PRONTO Pledge Multi Surface
3. Smrkový papír P1200, smrkový papír Extra Fine 1500 - LL1136, dřevěný klátek s filcem
4. Papírová utěrka
5. Jemný hadřík (mikrovlákno, flanel)